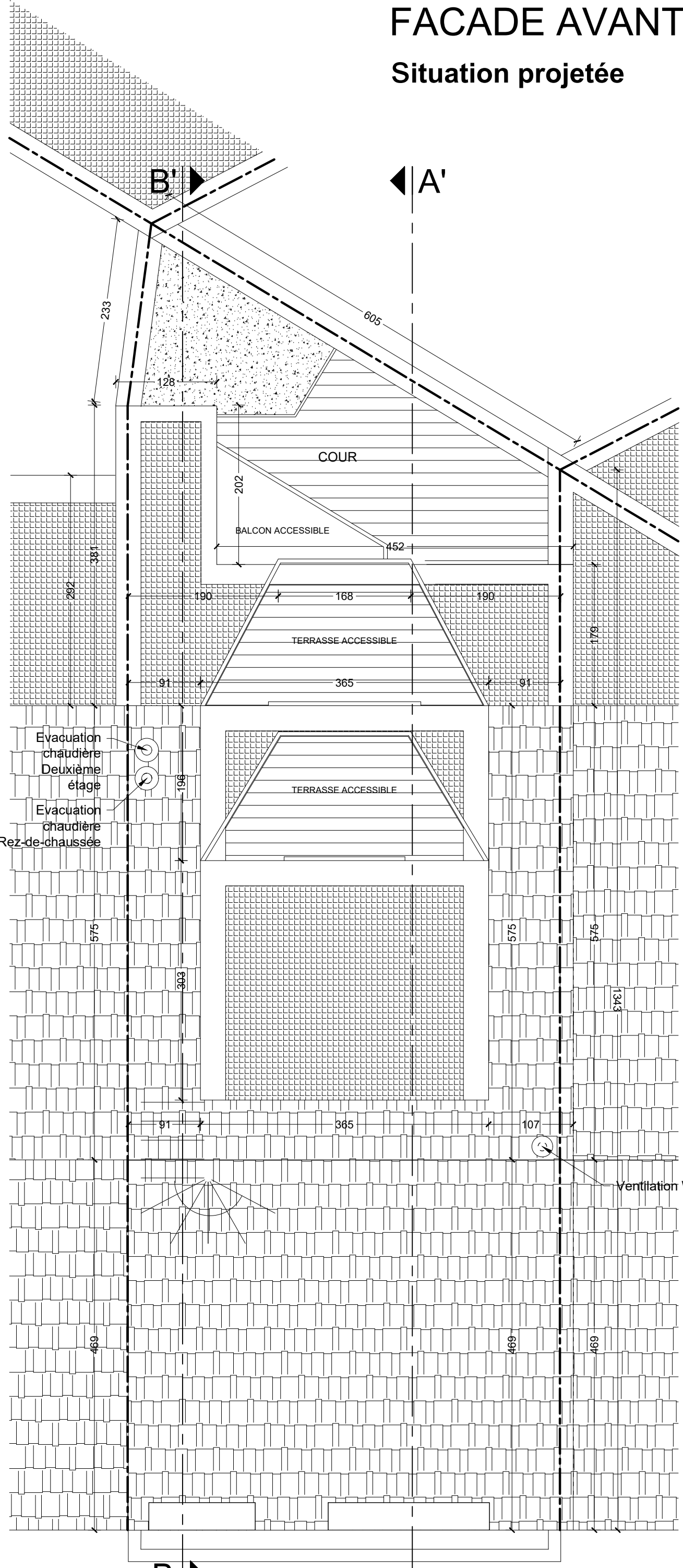


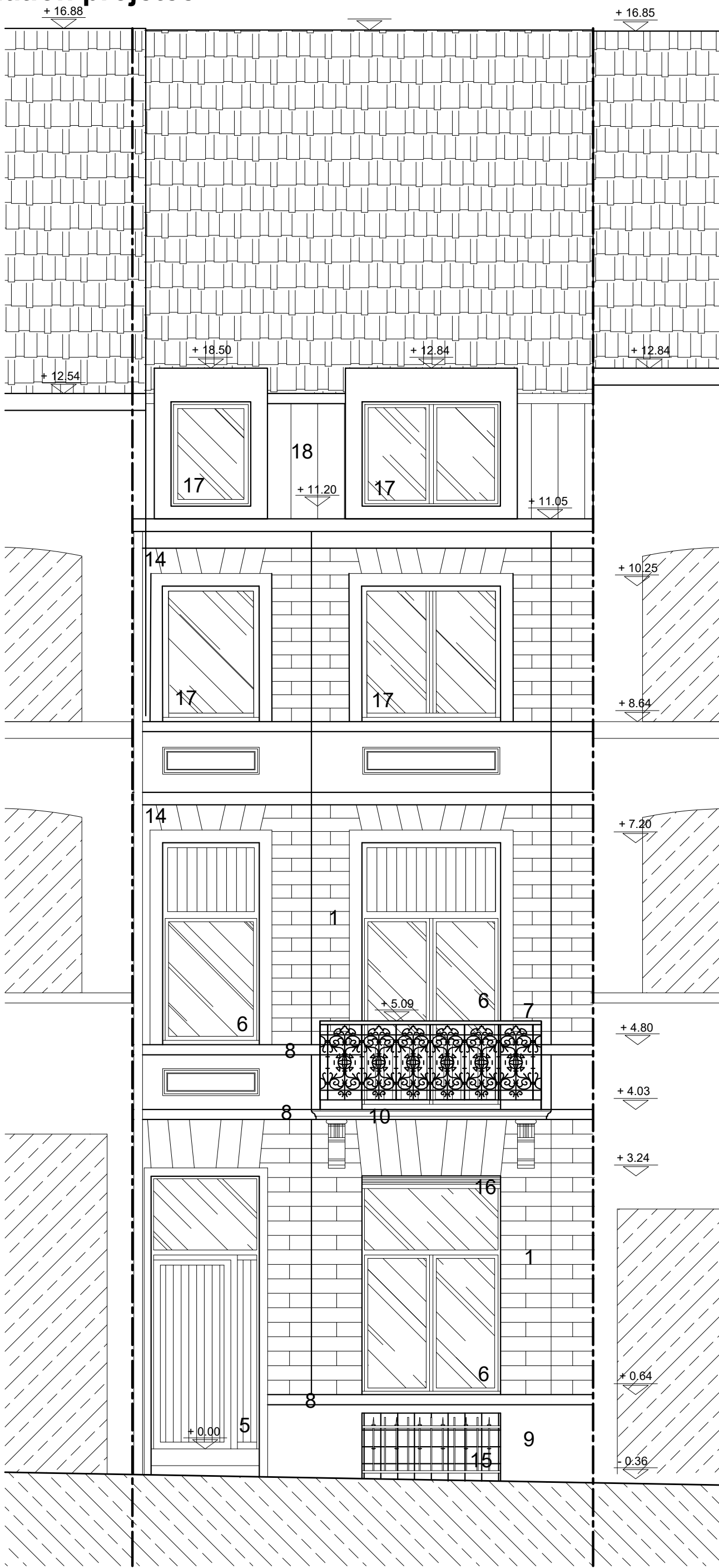
FACADE AVANT

Situation projetée



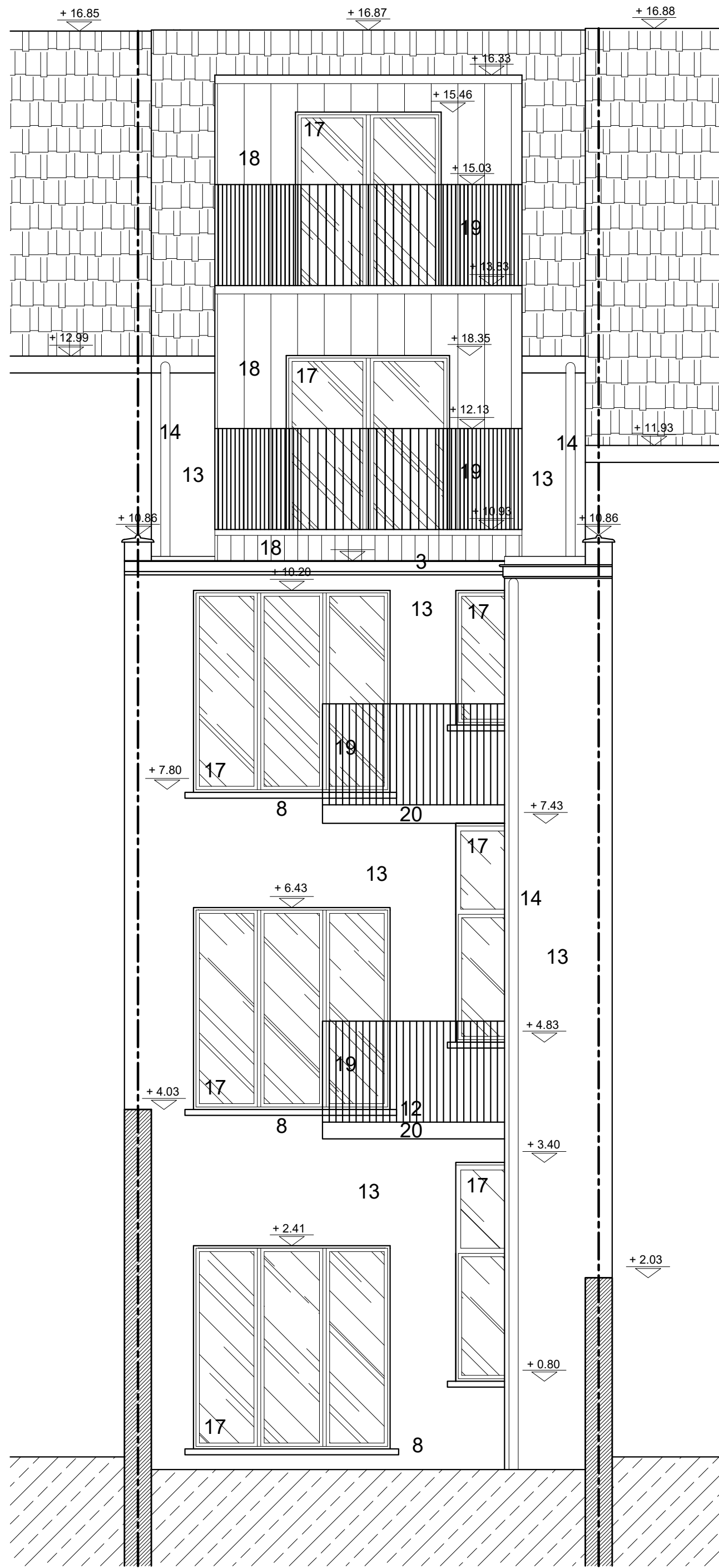
FACADE AVANT

Situation projetée



FACADE ARRIERE

Situation projetée



Légende élévations

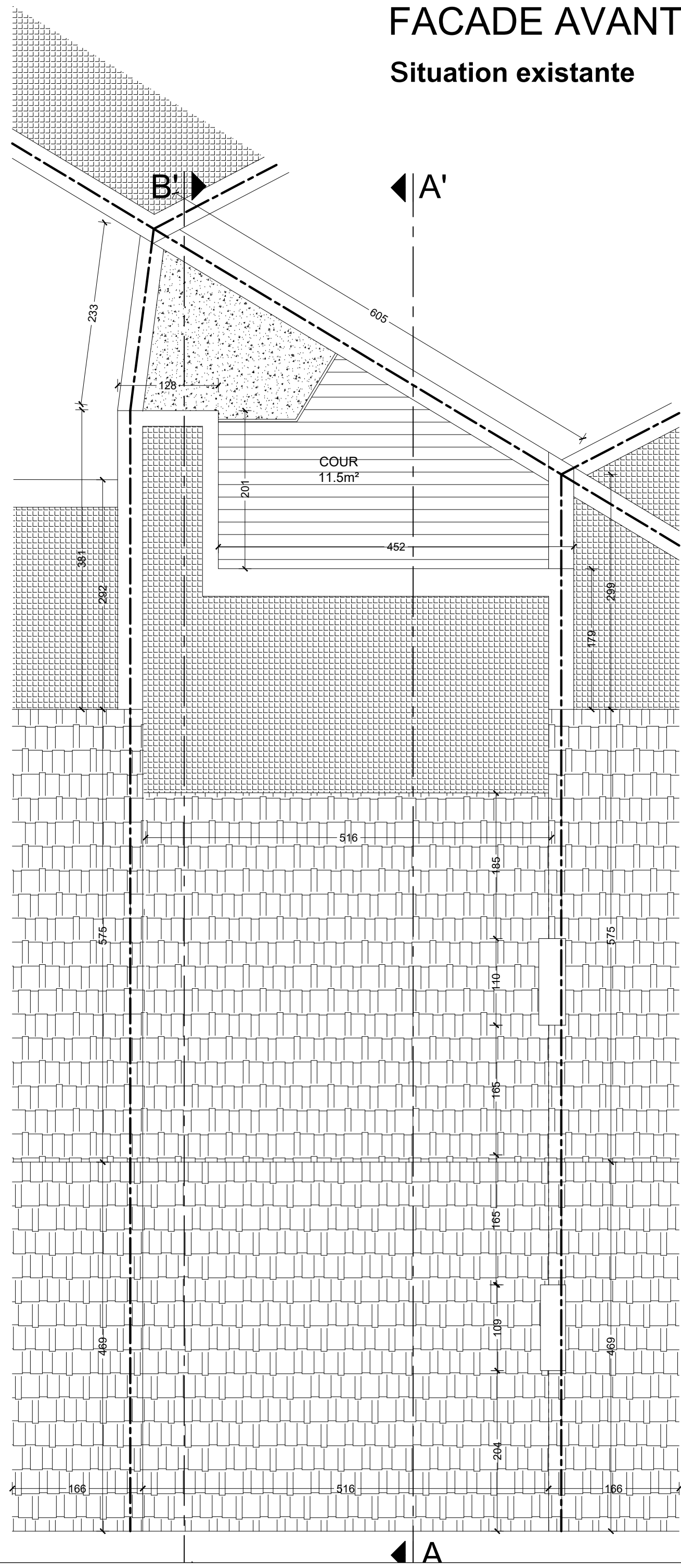
- 1/ Cimentage lisse ornementé ton beige
- 2/ Tuiles ton terre cuite naturel
- 3/ Corniche en bois peinte ton blanc
- 4/ Ardoises ton naturel
- 5/ Porte d'entrée en bois vernis ton foncé naturel
- 6/ Menuiseries en bois vernis ton foncé naturel
- 7/ Garde-corps en fer forgé ton noir
- 8/ Bandeau ou seuil en pierre bleue
- 9/ Soubassement en pierre bleue
- 10/ Balcon en pierre bleue
- 11/ Cimentage peint ton blanc
- 12/ Poutre métallique non peinte
- 13/ Cimentage ton beige naturel
- 14/ Descente d'eau en PVC ton gris
- 15/ Grille en fer forgé peinte ton noir sur briques de verre
- 16/ Volet déroulant en lattage bois ton rouge brun
- 17/ Menuiserie en PVC ton gris anthracite
- 18/ Zinc à joint debout ton gris anthracite
- 19/ Garde-corps en acier ton gris anthracite
- 20/ Balcon en béton préfabriqué

Légende plans

- Maçonneries ou planchers existants
- Maçonneries ou planchers détruits
- Nouvelles maçonneries ou planchers
- Isolation
- Menuiseries et vitrages
- Axe mitoyen

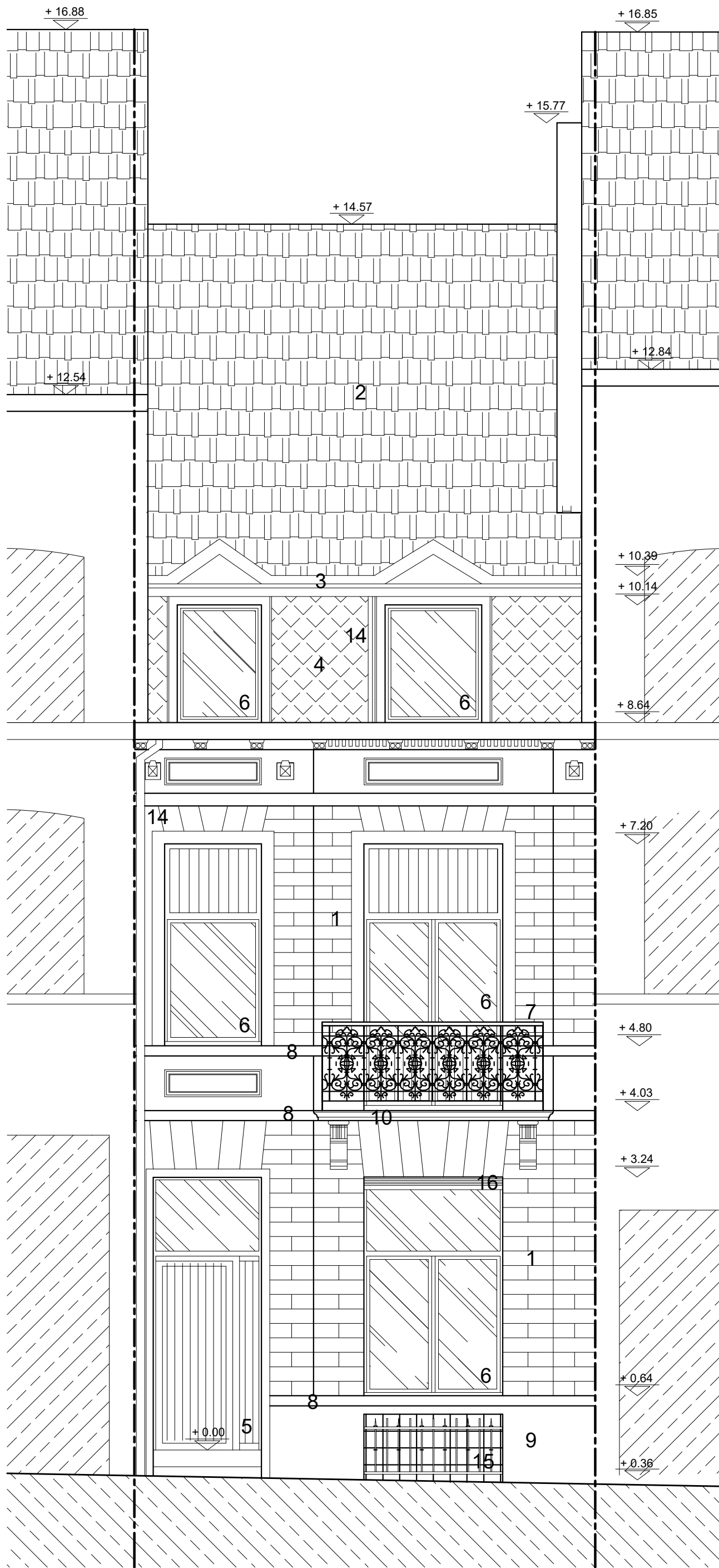
FACADE AVANT

Situation existante



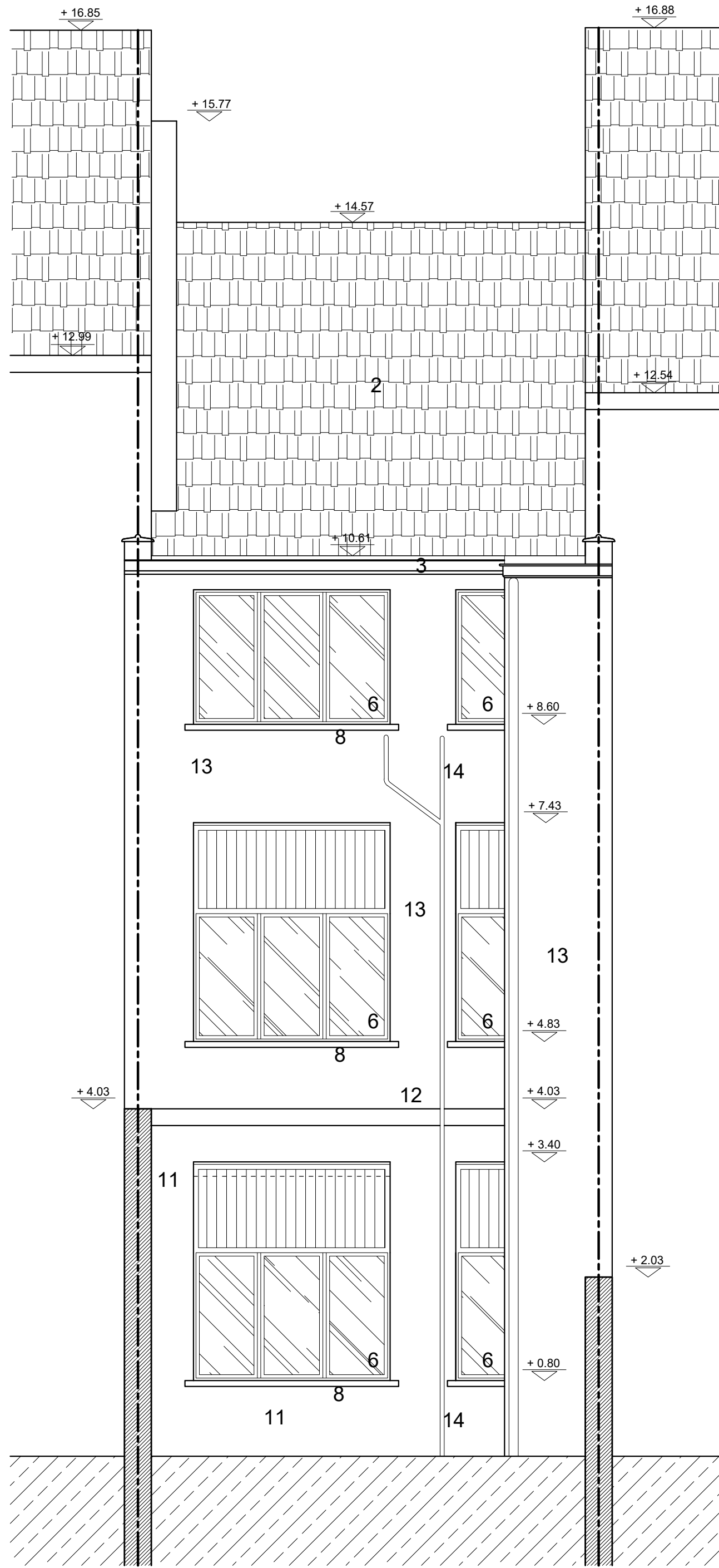
FACADE AVANT

Situation existante



FACADE ARRIERE

Situation existante



Commune <b>SAINT-GILLES</b>		Localisation Rue Moris 70	
Objet de la demande Modifier le nombre et la répartition des logements, les aménagements intérieurs avec travaux structurels, le volume, la façade et aménager des terrasses et balcons.			
/ Maître de l'ouvrage M. MAIL-FOUILLEUL Stéphane Rue de Neufchatel, 74 1060 SAINT-GILLES		Signature 	
/ Architecte MEUNIER Jean-Baptiste Rue des Trois Arbres, 14/2 1180 UCCLE		Signature 	
Réf. Dossier (bureau architectes) 0147MAI		Date 03 - 12 - 2025	
Situation décrite par les plans EXISTANTE / PROJETEE			
Plans repris sur la page (les mesures indiquées sur les plans seront vérifiées sur place par l'entrepreneur et présentées à l'architecte pour accord)		Elévation façade avant 1/50ème Elévation façade arrière 1/50ème Plan TOITURE 1/50ème	
Date	Remarques		

PAGE 3/4